



REVISION: B1

Produktübersicht

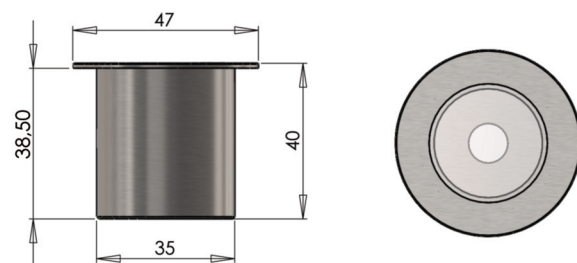
Die bündige Einfassung des Endlicht-Strahlers aus Aluminium misst 47mm im Durchmesser, weist eine Einbautiefe von 38,50mm auf und ist passend zur Gestaltung des Einbaubereichs in einer Reihe von Beschichtungen und Farben erhältlich.

Dieser Bodeneinbaustrahler ist mit einer Innenlinse ausgestattet, die das Licht zur Akzentuierung von Flächen und Objekten fokussieren kann. Zur Reduzierung von Blendeffekten ist er mit einem vertieften dunklen Kegel ausgestattet - deshalb ist er eine gute Wahl für öffentliche Flächen mit Fußgängerverkehr, z. B. Gehwege und Treppenaufgänge.



Technische Angaben

Farbtemperaturen & CRI	3000K - 96CRI	4000K - 95CRI
Stromverbrauch	1,12W pro Armatur, ohne Treiber	
Spannung	3,2V (Nennspannung)	
Treiberoptionen	Ohne 0-10V Dimmer Lokaler Dimmer Ferngesteuerter Dimmer	
Lumens pro Watt (15° lens)	3000K - 84lm/w	4000K - 88lm/w
Lumenausbeute (15° lens)	3000K - 91lm	4000K - 99lm
Optik	15° / 51°	
LED Lebensdauer	50.000 Stunden	
IP-Klassifizierten	IP65	
Material	V4A-Edelstahl oder Harteloxiertes Aluminium	
Farben	Harteloxiert - Schwarz, Silber, Brauch. V4A-Edelstahl unbehandelt	
Montagelochgröße	36mm	



Bestellcodes

MODELL	OPTIK	FARBTEMPERATUR	BESCHICHTUNG	FARBE
UFO LP3	15° 15	3000°K 30	Edelstahl SS	Keiner NC
	51° 51	4000°K 40	Harteloxiert HA	Schwarz BL
				Silber SV
				Brauch CU
UFO LP3				

z.B.: UFO LP3-15-30-HA-BL

Bitte RAL-Nummer für individuelle Flansch-Farbe angeben.

