



REVISION: B1

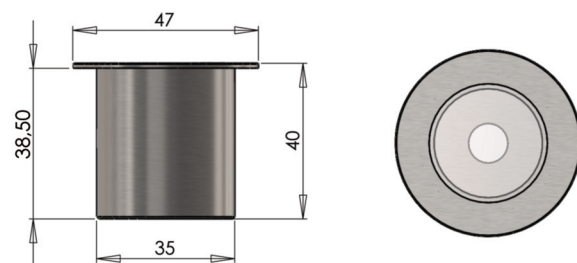
## Produktübersicht

Als eines unserer größten Bodeneinbaustrahlermodelle ist der LP4 sehr gut für eine stimmungsvolle Beleuchtung in Innenräumen und Außenbereichen geeignet. Versehen mit einer bündigen Einfassung mit einem Durchmesser von 47mm und einer Einbautiefe von 38,50mm.

In Verbindung mit einem von UFO zugelassenen Dimmerschalter ist das Modell mit vollständiger Dimmerfunktion erhältlich. Somit können Sie die Lichtintensität zur Abrundung der ausgestellten Objekte und Flächen regulieren.

## Technische Angaben

|                        |  |                |
|------------------------|--|----------------|
| Farbtemperaturen & CRI | 3000K - 97CRI  | 4000K - 95CRI  |
| Stromverbrauch         | 1,12W pro Armatur, ohne Treiber                                      |                |
| Spannung               | 3,2V (Nennspannung)  |                |
| Treiberoptionen        | Ohne 0-10V Dimmer<br>Lokaler Dimmer Ferngesteuerter Dimmer           |                |
| Lumens pro Watt        | 3000K - 50lm/w   | 4000K - 51lm/w |
| Lumenausbeute          | 3000K - 52lm   | 4000K - 57lm   |
| Glas                   | Abdeckung aus Milchglas  |                |
| LED Lebensdauer        | 50.000 Stunden   |                |
| IP-Klassifizierten     | IP65   |                |
| Material               | V4A-Edelstahl oder<br>Harteloxiertes Aluminium                       |                |
| Farben                 | Harteloxiert - Schwarz, Silber, Brauch.<br>V4A-Edelstahl unbehandelt |                |
| Montagelochgröße       | 36mm   |                |



## Bestellcodes

| MODELL  | OPTIK     | FARBTEMPERATUR | BESCHICHTUNG    | FARBE      |
|---------|-----------|----------------|-----------------|------------|
| UFO LP4 | Keiner NL | 3000°K 30      | Edelstahl SS    | Keiner NC  |
|         |           | 4000°K 40      | Harteloxiert HA | Schwarz BL |
|         |           |                |                 | Silber SV  |
|         |           |                |                 | Brauch CU  |
| UFO LP4 |           |                |                 |            |

z.B.: UFO LP4-NL-30-HA-BL

Bitte RAL-Nummer für individuelle Flansch-Farbe angeben.

