



Beleuchtungsprojekte für Museen, Galerien und Ausstellungen

2. Broschüre: Faseroptische Beleuchtung

Willkommen

UFO Lighting hat sich seit der Gründung im Jahr 1991 auf Beleuchtungssysteme für Konservierung und Ausstellungen spezialisiert. Damals begannen wir mit der Herstellung kompletter faseroptischer Beleuchtungssysteme, einschließlich der Produktion von Rohglasfasern zur Herstellung von faseroptischen Beleuchtungskabeln.

In den folgenden drei Jahrzehnten wuchs das Werk stetig zu der heutigen 3.521 m² Produktionsstätte mit hochmoderner CNC-Technik, Metallverarbeitung und Lackiererei.

Während UFO seit über drei Jahrzehnten weltweit führend in der faseroptischen Beleuchtung ist, haben wir nicht nur die Einführung von LEDs für den Einsatz in faseroptischen Projektoren begrüßt, sondern auch stark in Sortimente von LED-Downlights, Strahlern, Bodenspots und linearen Portalen und Stäben investiert, viele davon speziell für Vitrinen. Zudem haben wir auch Caravaggio, unser äußerst erfolgreiches LED-Beleuchtungssystem für Gemälde und Galerien.

Ganz gleich, ob Sie sich für LED- oder Glasfaserbeleuchtung interessieren, UFO kann beraten, spezifizieren, liefern und sogar die perfekte Beleuchtungslösung installieren.



Bildnachweis:

Rechtes Bild: Leeds City Museum

Titelseite: Leeds City Museum, Royal Observatory

Projektoren

UFO stellt ein Sortiment von LED-Projektoren speziell für Museen und Ausstellungen her. Mit dem Standard 30 mm Faseranschluss eignen sich unsere Projektoren gleichermaßen für neue Projekte sowie Umrüstung bestehender Faseroptikinstallationen.



Der beliebteste Projektor ist Gemini, leistungsstark und schlank mit einem sehr hohen Farbwiedergabeindex (95). Dieser 20W Projektor ist erhältlich in drei verschiedenen Farbtemperaturen: 2700K, 3000K oder 4000K; er bietet maximale Flexibilität mit einer DMX, 0-10V oder manuell gesteuerten Dimmung. Der Gemini ist der geeignete Ersatz für den inzwischen veralteten 100W Halogen-Projektor bei Nachrüstungen bestehender faseroptischer Lichtsysteme.



UFO Sirius ist ein sehr leistungsstarker und dennoch wirtschaftlicher Faseroptikprojektor erhältlich in 4000K und 5500K. Dieser 90W Projektor ist das LED-Äquivalent zum inzwischen veralteten 150W Metallhalogenid-Projektor mit den zusätzlichen Vorteilen einer längeren Lebensdauer, eines kühleren Betriebs und einer geringeren Größe. Der Sirius hat einen eingebauten manuellen Dimmer und kann auch über DMX oder 0-10V gesteuert werden.



Der Sirius-S ist eine noch leistungstärkere und effizientere Version unseres Sirius-Erfolgsprojektors und bietet eine Auswahl wärmerer Farbtemperaturen: 2200K, 2700K, 3000K und 4000K. Er ist über Standard-DMX, 0-10V oder 1-10V dimmbar und verfügt auch über eine eingebaute manuelle Dimmfunktion für kleinere Installationen. Dieser neue Projektor verfügt über ein leicht bedienbares Schaltfeld mit LCD-Display, das die Auswahl und Einstellung der Steuermodi vereinfacht. Mit 30 mm Standardfaseranschluss ausgestattet, eignet sich dieses Gerät sowohl für neue Projekte als auch für die Nachrüstung bestehender Faserinstallationen, bei denen ein stärkerer oder Ersatz-Projektor benötigt wird.



Der innovative, einstellbare LED-Projektor Carina eignet sich perfekt für Situationen, in denen eine vollständige Kontrolle über die Lichtleistung von faseroptischen Armaturen erforderlich ist. Diese Version des Carina ermöglicht es, sowohl die Dimmung als auch die Farbtemperatur zwischen zwei Werten zu variieren. Mit einer Auswahl an austauschbaren Steuermodulen - manuelle Steuerung über eingebaute Potentiometer, DALI oder 0-10V / 1-10V Steuerung - bietet er die ultimative steuerbare faseroptische Lichtleistung. Der Carina bietet einen hohen CRI-Wert und eine helle weiße Lichtleistung, die sich perfekt für jede Display-Beleuchtungsanwendung eignet. Ausgestattet mit einem 30 mm Standardfaseranschluss eignet sich dieses Gerät sowohl für neue Projekte als auch für die Nachrüstung bestehender faseroptischer Installationen, bei denen ein Ersatzprojektor erforderlich sein könnte.

Gemini



Sirius



Sirius S



Carina Tuneable



Downlight-Armaturen

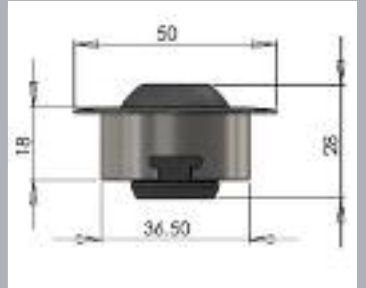


Standard-Downlight-Armaturen

UFO stellt eine breite Palette von Downlight-Armaturen her: feststehende, gelenkige, Einbau- und Anbauleuchten. Wir können Downlight-Armaturen in einer Vielzahl von Materialien liefern, darunter Aluminium, Polycarbonat und Edelstahl. Mit unserer hauseigenen Eloxal- und Pulverbeschichtungsanlage können wir bei Bedarf auch kundenspezifische RAL-Farben anbieten.

UFO11D ausrichtbares Downlight.

Einstellbarer Abstrahlwinkel von 30° - 50°



360° Drehung / 20° Neigung, 40mm Lochgröße.

In verschiedenen Farben und Materialien erhältlich.

UFO13D Downlightelement mit fester Linse

Einstellbarer Abstrahlwinkel von 20° - 45°



40mm Lochgröße, mit Federn gesichert.

In verschiedenen Farben und Materialien erhältlich.

UFO10DA ausrichtbares Downlight

Einstellbarer Abstrahlwinkel von 40° - 75°



360° Drehung / 28° Neigung, 40mm Lochgröße.

In verschiedenen Farben und Materialien erhältlich.

Bildnachweis:

Linkes Bild: Leeds City Museum

Rechtes Bild: Rotunda Museum Scarborough

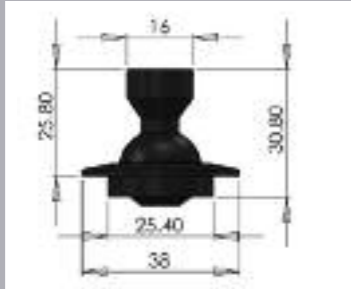
Standard-Downlight-Armaturen



**UFO20D ausrichtbares
Downlight.**

Einstellbarer
Abstrahlwinkel
von 15° - 30°

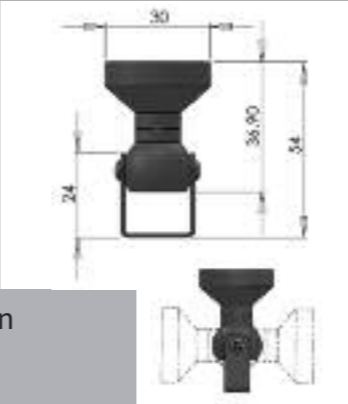
360° Drehung / 60° Neigung, 30mm Lochgröße.
In verschiedenen Farben und Materialien erhältlich.



**UFO4D surface
mount downlight.**

Einstellbarer
Abstrahlwinkel von 25° - 45°
360° Drehung / 90° Neigung

In verschiedenen Farben und Materialien
erhältlich.



**UFO21D Downlightelement
mit fester Linse.**

Einstellbarer
Abstrahlwinkel
von 30° - 60°

26mm Lochgröße, mit Federn gesichert.
In verschiedenen Farben und Materialien erhältlich.



**UFO10DBR Oberflächenmontiertes
Downlight**

Einstellbarer
Abstrahlwinkel
von 25° - 45°

360° Drehung / 60° Neigung.
In verschiedenen Farben und Materialien erhältlich.



**UFO27H Hermetische
Abschlusselemente.**

Einstellbarer
Abstrahlwinkel von
20° - 50°

360° Drehung, 38mm Lochgröße.
In Schwarz, Weiß, Chrom oder Naturaluminium erhältlich.



**UFO28H Hermetische
Abschlusselemente.**

Einstellbarer
Abstrahlwinkel von
20° - 65°

360° Drehung, 38mm Lochgröße.
In Schwarz, Weiß, Chrom oder Naturaluminium erhältlich.



**UFO29H Hermetische
Abschlusselemente.**

Auswahl aus 2
Linsen
25° - 65° & 70° - 120°

360° Drehung, 38mm Lochgröße.
In Schwarz, Weiß, Chrom oder Naturaluminium erhältlich.



**UFO30H Hermetische
Abschlusselemente.**

Einstellbarer
Abstrahlwinkel von
30° - 50°

360° Drehung, 80° tilt, 38mm Lochgröße.
In Schwarz, Weiß, Chrom oder Naturaluminium erhältlich.



Hermetische Armaturen

Unsere hermetischen Downlight-Armaturen ermöglichen bei der Verwendung von Lichtfasern eine luftdichte Abdichtung innerhalb einer Vitrine. Diese Armaturen sind aus Aluminium gefertigt und die Luftabdichtung wird durch eine Reihe von drei O-Ringen um den Flansch, das Auge und die Hülse gewährleistet.

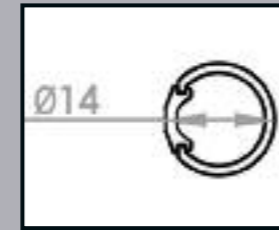
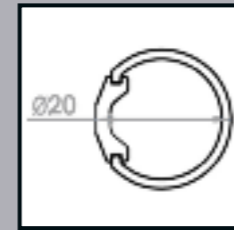
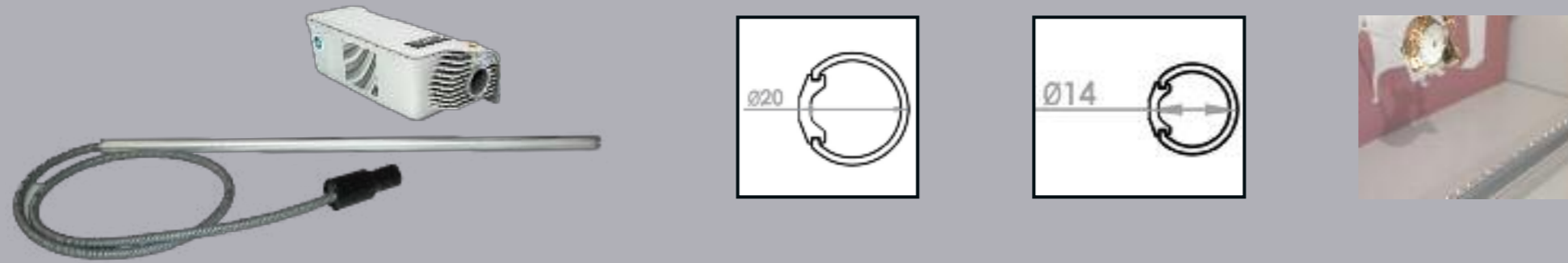
Hermetische Armaturen



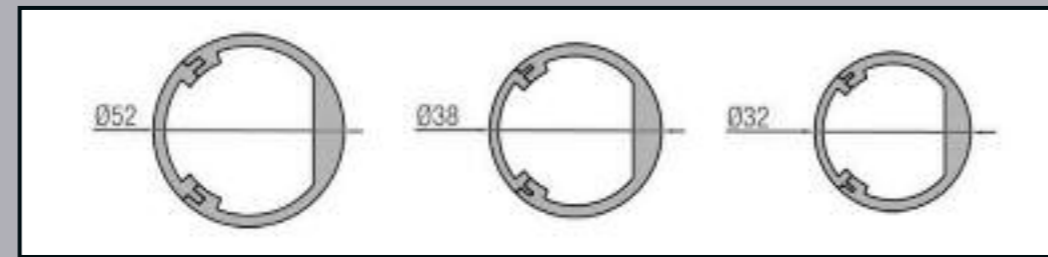
Lichtstäbe & Lichtröhren

Lichtstäbe (Wands) sind eine kompakte und diskrete Beleuchtungslösung zur Erzeugung gleichmäßigen Lichts in kleinen Vitrinen.

Erhältlich mit einem Standard-Durchmesser von 20 mm und einem 14 mm Mini-Durchmesser sind sie standardmäßig schwarz oder silber eloxiert, können aber auch individuell lackiert werden. Die Lichtstäbe verwenden Polymerfasern in engen Abständen. Der Durchmesser der Fasern und die Abstände richten sich nach der benötigten Lichtstärke und danach, wie eng die Lichtwellen zusammenlaufen sollen. Die Lichtstäbe können auch als Portale mit Beinen von 1“ Durchmesser in einer pulverbeschichteten Ausführung geliefert werden.



Unsere Lichtröhren (Tubes) sind eine größere Version der Lichtstäbe, mit der mehr Lichtpunkte und größere Röhrenlängen oder größere Fasern genutzt werden können. Die Lichtröhren sind in den Durchmessern 32 mm, 38 mm und 52 mm erhältlich, und linear oder als Portal genau wie die Lichtstäbe.



Bildnachweis:
Alle Bilder: Royal Observatory

Lichtstäbe



Lichtröhren



Lichtleistensysteme

Lichtleistensysteme (Light bars) verwenden ähnliche Profile wie unsere Lichtröhren, haben aber eine flache Vorderseite. Dies ermöglicht den Einbau unserer kleinen 34D-Mini-Trichter in die Leiste, die gerichtetes und fokussierbares Licht liefern. Das UFO Lichtleistensystem ist Maßfertigung mit Verwendung der UFO 34DA oder UFO 34DB Mini-Trichterarmaturen. Jede Lichtleiste wird auf Bestellung gefertigt. Die Armaturen und optional kleine eingestreute Lichtpunkte können in regelmäßigen oder unregelmäßigen Abständen angebracht werden, je nachdem, was beleuchtet werden soll. Die Leisten sind standardmäßig in Schwarz oder Weiß und in einer Reihe von Pulverbeschichtungsfarben in Ihrer gewünschten RAL-Farbe erhältlich. Die 34D-Augen sind immer schwarz, während die Trichter schwarz oder in einer kundenspezifischen Farbe lackiert sein können. Endkappen sind auf Wunsch erhältlich.

Der normale aktive Faserdurchmesser beträgt 3 mm. Bei Bedarf können Halterungen geliefert werden, und die nachrüstbare Clip-Halterung ist ideal für horizontale Montage. Die Halterungen können vormontiert werden.

UFO 34D kommt in zwei Versionen - UFO 34DA mit ca. 20 – 30 Grad Fokus und UFO 34DB mit ca. 55 – 60 Grad Fokus



Bildnachweis:

Alle Bilder: National Museum of Scotland & Vitrinen & Glasbau Reier

Lichtleistensysteme

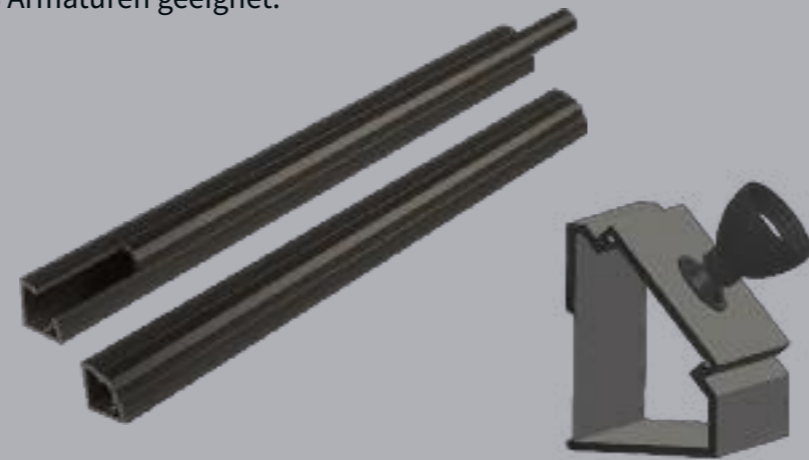
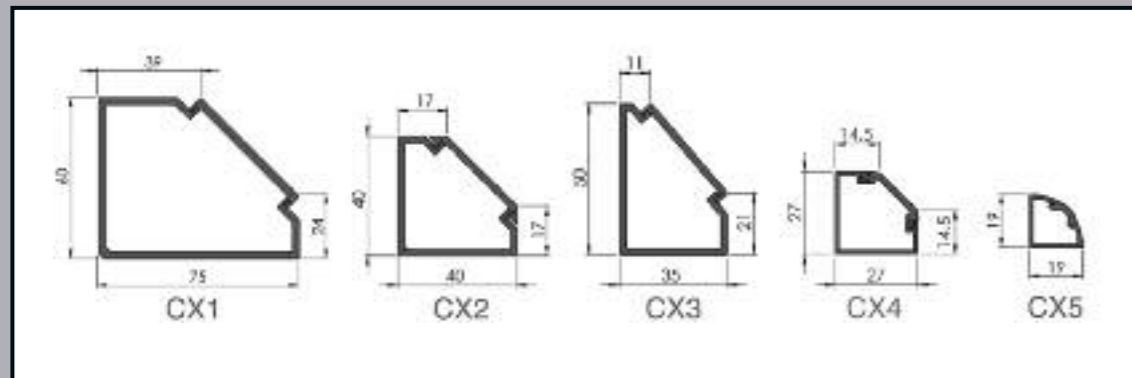


Vitrinen Strangpressprofile

Profile für die Vitrinenmontage ermöglichen die Verwendung herkömmlicher Einbaustrahler, die nur für die Oberflächenmontage geeignet sind. Das Profil bildet einen Kanal, der die Faserarme verbirgt, bis sie aus dem Ende herausgeführt werden können. Normalerweise liefern wir das Faserbündel vormontiert an das Profil oder wir können das Profil allein liefern.

Es sind fünf verschiedene Größen von Profilen erhältlich, von der größten CX1 bis zur kleinsten CX5. Alle unsere Profile haben unterschiedliche Gleitflächen, um die Montage von Fasern und Armaturen zu erleichtern. Das kleine CX5-Profil ist insofern einzigartig, als es nicht für die Montage von Downlights geeignet ist. Stattdessen ermöglicht es die Montage von Faserarmen, die durch kleine Löcher in der Oberfläche des Profils herausleuchten.

Wir bieten eine Reihe verschiedener Armaturen, die in diese Profile passen. Während all diese Armaturen mit den größeren Profilen (CX1, CX2 & CX3) verwendet werden können, ist das kleinere Profil (CX4) für die UFO34DA oder UFO34DB Armaturen geeignet.



Alle Armaturen haben eine 360-Grad-Drehung, unterscheiden sich aber in Strahlwinkeln und Neigungsgrad. Wie bei allen faseroptischen Lichtsystemen hängt die Farbtemperatur von dem Projektor ab.



Bildnachweis:

Linkes Bild: Royal Observatory

Rechtes Bild: Leeds City Museum

Vitrinen Strangpressprofile



Faserbündel

UFO stellt Glas- und PMMA-Faserbündel mit werkseitig konfektionierten Hülsen und Faseranschlussstücken her, die für hervorragende Qualität, Leistung und Langlebigkeit sorgen. Unsere Faserbündel bieten eine unvergleichliche Lichtleistung, eine sehr lange Lebensdauer und außergewöhnliche Farbeigenschaften.

Zu den Vorteilen der UFO Endlicht-Glasfaser gehören:

- ~ Hohe Temperaturbeständigkeit, die höchstmögliche Lichtleistung ohne Wärmeschutzfilter liefert
- ~ UV-beständiges Faseranschlussstück
- ~ Flexible Multifaser-Konstruktion
- ~ Hohe Packungsdichte, die die Kompatibilität mit eng fokussierten Projektoren gewährleistet
- ~ Hochwertige Glasfasern mit außergewöhnlicher Übertragung und Farbcharakteristika
- ~ Werkseitig konfektionierte Faseranschlussstücke für höchste Qualität, Leistung und Langlebigkeit
- ~ Halogenfreie Megalummantelung, flexibel und mit einem ausgezeichneten Grad an Brandschutz

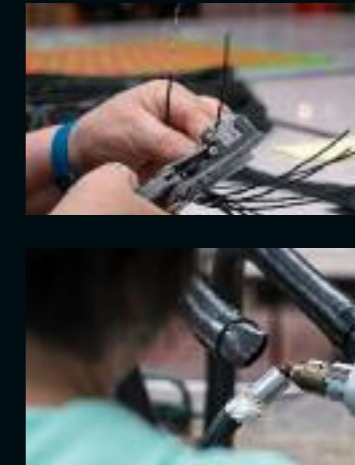


Faserbündel



Wartung und Reparatur

UFO wird häufig mit der Sanierung und Wiederbelebung veralteter Glasfaseranlagen beauftragt, die nicht von UFO hergestellt und geliefert wurden. In den meisten Fällen geht es dabei um die Erneuerung der Projektoren, manchmal sind aber auch die Glasfaserkabel durch Hitzeeinwirkung beschädigt worden, insbesondere bei PMMA-Kabeln. UFO kann diese vor Ort mit der richtigen Klebe- und Poliermethode neu konfektionieren. Veraltete Wolfram-Halogen- oder Halogen-Metaldampf-Projektoren können durch LED-Lichtquellen ersetzt und die Lebensdauer der faseroptischen Beleuchtungssysteme erheblich verlängert werden.



Der richtige Anschluss von Glasfaserkabeln ist der Schlüssel zu maximaler Lichtleistung und minimaler Wartung. Wir verfügen über ein erfahrenes Team, das die ganze Welt bereist, um faseroptische Beleuchtungssysteme zu reparieren und zu erneuern

Exhibitions , scene creation



Der Speysideraum im Glenlivet Whisky Besucherzentrum

UFO P4 Bodenspots mit mattierten Linsen wurden inmitten der Gerstenhlame installiert, um die Pflanzen zu beleuchten und ihre satte goldene Farbe zur Geltung zu bringen. Faseroptische Beleuchtung ist eine sichere Lichtlösung so nah an der trockenen, möglicherweise entzündlichen Gerste. Projektoren: Quasar mit Funkelscheibe & DALI-Steuerung, Faserbündel: Glasfaser – Durchmesser 1,5 mm und 1,8 mm,

Bilder m. frdl. Genehmigung v. John Paul Photography. Lichtdesign v. Into Lighting and Blacksheep.



The Sheikh Abdullah Al Salem Cultural Centre (SAASCC), Kuwait

Sutton Vane Associates waren für die Gestaltung der umfangreichen Blutzellenausstellung in dem riesigen Komplex des SAASCC Kuwait verantwortlich. SVA wandte sich an UFO, um die komplexe LED-Sequenzierung der Blutzellen sowie das faseroptische, gebrochene Seitenlicht im obigen Bild zu entwickeln.

Bild m. Frdl. Genehmigung v. David Copeman Photography. Lichtdesign von Sutton Vane Associates



The Science Museum, London

Mit mehreren hundert Armen unserer Polymerfasern, klaren Acryl-Sternlinsen und mehreren LED-Projektoren wurde der funkelnde Sternennachthimmel an der Decke des Aurora-Weltall-Projekts kreiert.

Lichtdesign v. Michael Grubb Studio



Sheffield Weston Park Museum

UFO hat die faseroptischen Downlights in dem Arktis-Bereich des Museums geliefert und installiert; Metallhalogenid-Projektoren mit 4K-Leuchten erzielen das frische funkelndweiße Licht. Der Sirius-S Projektor wäre das perfekte Nachrüstungsgerät zur Verlängerung der Lebensdauer dieser faseroptischen Installation.



Universal Fibre Optics Ltd

Home Place

Coldstream

TD12 4DT

Tel: +44 (0)1890883416

Web: www.ufo.lighting

email: info@fibropticlighting.com

Dubai Office

kommt bald!



Universal Fiber Optic Lighting LLC

1749 Northgate Blvd

Sarasota

Florida 34234

Tel: +1 (941) 343-8115

Web: www.fibropticlighting.com

Email: info@fibropticlighting.com

UFO Licht GmbH

Andreasstraße 20

93059 Regensburg

Germany

Tel: +49(0)9491 95588 0

Web: www.ufo-licht.de

Email: louise@ufo-licht.de



Bild m. Frdl. Genehmigung v. : Rotunda Museum Scarborough,

National Museum of Scotland & Vitrinen & Glasbau Reier

Weston Park Museum, Sheffield